

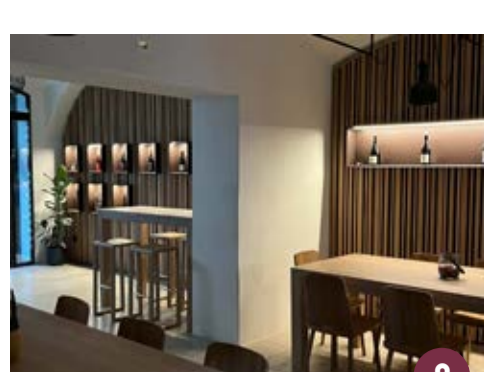
CANTINE
WINERIES



1

Azienda Agricola BELLAVERDE
Maso Belvedere, 1
Faedo - San Michele all'Adige
+39 0461 650171
info@bellaverde.it
www.bellaverde.it

LUN-VEN / MON-FRI > 8.00-12.00 / 13.00-17.00
SAB / SAT > 8.00-12.00
Visite su prenotazione, anche nel weekend
Visits by reservation, also at weekends



2

Cantina BRECCIA
Via Canè, 16
Mezzocorona
+39 349 4546887
info@cantinabreccia.it
www.cantinabreccia.it

MAR-VEN / TUE-FRI > 14.00-19.00
SAB / SAT > 10.00-19.00
Visite su prenotazione, anche nel weekend
Visits by reservation, also at weekends



3

Azienda Agricola DE VESCOVI ULZBACH
Piazza Garibaldi, 12
Mezzocorona
+39 0461 1740050 / +39 333 2434454
info@devescoviulzbach.it
www.devescoviulzbach.it

LUN-VEN / MON-FRI > 8.30-13.00 / 14.00-18.00
SAB / SAT > 9.00-12.00 / 14.00-18.00
Visite su prenotazione / Visits by reservation



4

Azienda Agricola DE VIGILI
Via Molini, 28
Mezzolombardo
+39 349 0567061
info@deviglii.wine
www.deviglii.wine

MAR-VEN / TUE-FRI > 10.00-12.00 / 14.00-17.30
SAB / SAT > 9.00-12.00 / 14.00-18.00
Visite su prenotazione, anche nel weekend
Visits by reservation, also at weekends



5

Azienda Agricola DONATI
Via C. Battisti, 41
Mezzocorona
+39 0461 604141
info@cantinadonatimarco.it
www.cantinadonatimarco.it

LUN-VEN / MON-FRI > 8.30-18.00
Visite su prenotazione, anche nel weekend
Visits by reservation, also at weekends



6

Cantina DORIGATI
Via Dante, 5
Mezzocorona
+39 329 0059746
vini@dorigati.it
www.dorigati.it

LUN-VEN / MON-FRI > 8.00-12.00 / 14.00-18.00
SAB / SAT > 8.00-12.00
Visite su prenotazione / Visits by reservation



WINE
MAP

ONLINE



Info point
Corso del Popolo, 35
Mezzolombardo (TN) - Italy
T +39 0461 1752525
info@visitrotaliana.it

Follow us
@visitrotaliana

www.visitrotaliana.it



7

Cantina ENDRIZZI
Loc. Masetto, 2
San Michele all'Adige
+39 0461 662672
vinoteca@endrizzi.it
www.endrizzi.it

LUN-DOM / MON-SUN > 10.00-19.00
Visite su prenotazione / Visits by reservation



8

Azienda Agricola ELIO ENDRIZZI
Via Rotaliana, 10
Mezzocorona
+39 340 6624091
endrizzivini@endrizziello.it
www.endrizziello.it

LUN-SAB / MON-SAT > 8.00-12.00 / 14.00-18.30
Visite su prenotazione / Visits by reservation



9

Azienda Agricola EREDI DI COBELLI ALDO
Strada del Vino, 22
Lavis
+39 39 331 9672482
info@cobelli.it
www.cobelli.it

LUN-DOM / MON-SUN > 15.00-19.00
Visite su prenotazione / Visits by reservation



10

Azienda Agricola FEDRIZZI CIPRIANO
Via IV Novembre, 1
Mezzolombardo
+39 393 9176536
info@fedrizzicipriano.it
www.fedrizzicipriano.it

LUN-SAB / MON-SAT > 9.00-12.00 / 15.00-19.00
Visite su prenotazione / Visits by reservation



11

Cantina FONDAZIONE E. MACH
Via E. Mach, 1
San Michele all'Adige
+39 0461 615252
cantina@fmach.it
www.fmach.it

LUN / MON > 10.00-17.00
MAR-SAB / TUE-SAT > 10.00-18.00
Visite su prenotazione / Visits by reservation



12

Azienda Agricola FONTANA GRAZIANO
Via Case Sparse, 9
Faedo - San Michele all'Adige
+39 348 9645610
info@grazianofontana.it
www.grazianofontana.it

LUN-SAB / MON-SAT > 8.30-18.00
Visite su prenotazione anche la domenica / Visits by reservation even on Sundays



13

Azienda Agricola FORADORI
Via D. Chiesa, 1
Mezzolombardo
+39 0461 601046
info@agricolaforadori.com
www.agricolaforadori.com

LUN-VEN / MON-FRI > 9.00-17.00
Visite su prenotazione / Visits by reservation



14

Cantina KLINGER
Via Clinga, 16
Pressano - Lavis
+39 334 1539034
info@klingerpiati.it
www.klingerwinery.com

LUN-SAB / MON-SAT > 8.00-12.00 / 13.30-18.00
Visite su prenotazione / Visits by reservation



15

Cantina LA-VIS E VALLE DI CEMBRA
Via Carmine, 7
Lavis
+39 0461 440150
lavis.vinoteca@la-vis.com
www.la-vis.com

LUN-SAB / MON-SAT > 9.00-13.00 / 15.00-19.00
Visite su prenotazione / Visits by reservation



16

Cantina MARTINELLI
Via del Castello, 10
Mezzocorona
+39 338 8288686
cantinamartinelli@gmail.com
www.cantinamartinelli.com

LUN-VEN / MON-FRI > 9.00-17.30
SAB / SAT > 9.30-12.00
DOM / SUN > 12.00-17.00
Visite su prenotazione / Visits by reservation



17

Azienda Agricola MASO GRENER
Strada del Vino, 21
Pressano - Lavis
+39 0461 871514
info@masogrener.it
www.masogrener.it

LUN-VEN / MON-FRI > 9.00-12.30 / 15.00-18.00
SAB / SAT > 9.30-12.30
Visite su prenotazione / Visits by reservation



18

Azienda Agricola MASO POLI
Strada del Vino, 33
Pressano - Lavis
+39 0461 871519
visit@masopoli.com
www.masopoli.com

GIO-THU > 14.00-18.00
VEN-SAT / FRI-SAT > 10.00-18.00
Visite su prenotazione / Visits by reservation
Wine Point: maggio-ottobre / may-october



19

Cantina MEZZACORONA-ROTARI
Via Tonale, 110
San Michele all'Adige
+39 0461 616300
visite@mezzacorona.it
www.rotari.it

LUN-SAB / MON-SAT > 8.00-19.00
Visite su prenotazione / Visits by reservation



20

Cantina MONFORT
Via Stazione, 19
Lavis
+39 0461 246353
info@cantinemonfort.it
www.cantinemonfort.com

LUN-VEN / MON-FRI > 9.00-12.30 / 14.00-18.30
SAB / SAT > 10.00-12.00
Visite su prenotazione / Visits by reservation



21

Azienda Agricola POJER E SANDRI
Via Molini, 4
Faedo - San Michele all'Adige
+39 0461 650342
info@pojeresandri.it
www.pojeresandri.com

LUN-VEN / MON-FRI > 9.00-12.00 / 14.00-18.00
SAB / SAT > 9.00-12.00
Visite su prenotazione / Visits by reservation



22

Cantina RECHOF
Località Maso Pezzi, 1
Grumo - San Michele all'Adige
+39 342 5221862
rechofspumanti@gmail.com

LUN-DOM / MON-SUN > 9.00-19.00
Visite e acquisti su prenotazione / Visits and shopping by reservation



23

Piccola Azienda Agricola REDONDEL
Via Roma, 28
Mezzolombardo
+39 0461 522415 / +39 338 1210312
info@redondel.it
www.redondel.it

LUN-VEN / MON-FRI > 9.00-12.30
Visite su prenotazione solo il sabato / Visits by reservation only on Saturdays



24

Cantina RESS
Via Roma, 103
San Michele all'Adige
+39 347 851176
+39 329 9818989
spumanti.ress@gmail.com
www.spumantiress.it

LUN-DOM / MON-SUN > 8.30-19.00
Visite e acquisti su prenotazione / Visits and shopping by reservation



25

Cantina ROTALIANA
Via Trento, 65/B
Mezzolombardo
+39 0461 601010
info@cantinarotaliana.it
www.cantinarotaliana.it

LUN / MON > 15.00-19.00
MAR-VEN / TUE-FRI > 10.00-19.00
SAB / SAT > 10.00-13.30
Visite su prenotazione / Visits by reservation



26

Cantina ROVERÉ DELLA LUNA AICHHOLZ
Via IV Novembre, 9
Roveré della Luna
+39 0461 658530
info@csrovere1919.it
www.csrovere1919.it

LUN-VEN / MON-FRI > 8.00-12.00 / 13.30-17.30



27

Azienda Agricola SANDRI ARCANGELO
Via Vaneggie, 4/a
Faedo - San Michele all'Adige
+39 0461 650935
info@arcangelosandri.it
www.arcangelosandri.it

LUN-VEN / MON-FRI > 9.00-11.30 / 13.30-17.00
SAB / SAT > 9.00-11.30
Visite su prenotazione / Visits by reservation



28

Azienda Agricola VILLA PICCOLA
Via Vaneggie, 5
Faedo - San Michele all'Adige
+39 3398427444
carlo.rossi62@hotmail.it
www.cantinavillapiccola.it

LUN-DOM / MON-SUN > 9.00-12.00 / 14.00-18.00
Visite su prenotazione / Visits by reservation



29

Azienda Agricola VIOLA
Via alla Grotta, 48
Mezzocorona
+39 335 5220590
carlo.rossi62@hotmail.it
www.aziendagricolaviola.com

LUN-DOM / MON-SUN > 9.00-19.00
Visite su prenotazione / Visits by reservation



30

Azienda Agricola ZANINI LUIGI
Via A. Degasperi, 42
Mezzolombardo
+39 0461 601496
info@zaniniluigi.com
www.zaniniluigi.com

LUN-VEN / MON-FRI > 8.00-12.00 / 13.30-18.00
SAB / SAT > 8.30-12.00
Visite su prenotazione / Visits by reservation



31

Azienda Agricola e Distilleria ZENI ROBERTO
Via Stretta, 2
Grumo - San Michele all'Adige
+39 0461 650456
info@zeni.tn.it
www.zenitrento.it

LUN-VEN / MON-FRI > 8.30-12.30 / 14.00-18.00
Visite su prenotazione / Visits by reservation



DISTILLERIE
DISTILLERIES



32

Distilleria BERTAGNOLI
Località Pineta, 9
Mezzocorona
+39 0461 603800
info@distilleriabertagnoli.it
www.distilleriabertagnoli.it

LUN-VEN / MON-FRI > 8.00-13.00 / 14.00-17.30
SAB / SAT > 9.00-13.00
Visite su prenotazione / Visits by reservation





ROITALIANA KÖNIGSBERG

- **CANTINE**
Wineries
- **DISTILLERIE**
Distilleries
- **ENOTECHES - PRODOTTI TIPICI**
Wine & taste Shops
- **BIRRIFFICI**
Breweries
- **PRODUTTORI GASTRONOMICI**
Food&Drink Producers
- **RISTORANTI, BAR, BISTROT**
Restaurants, bar, bistrot

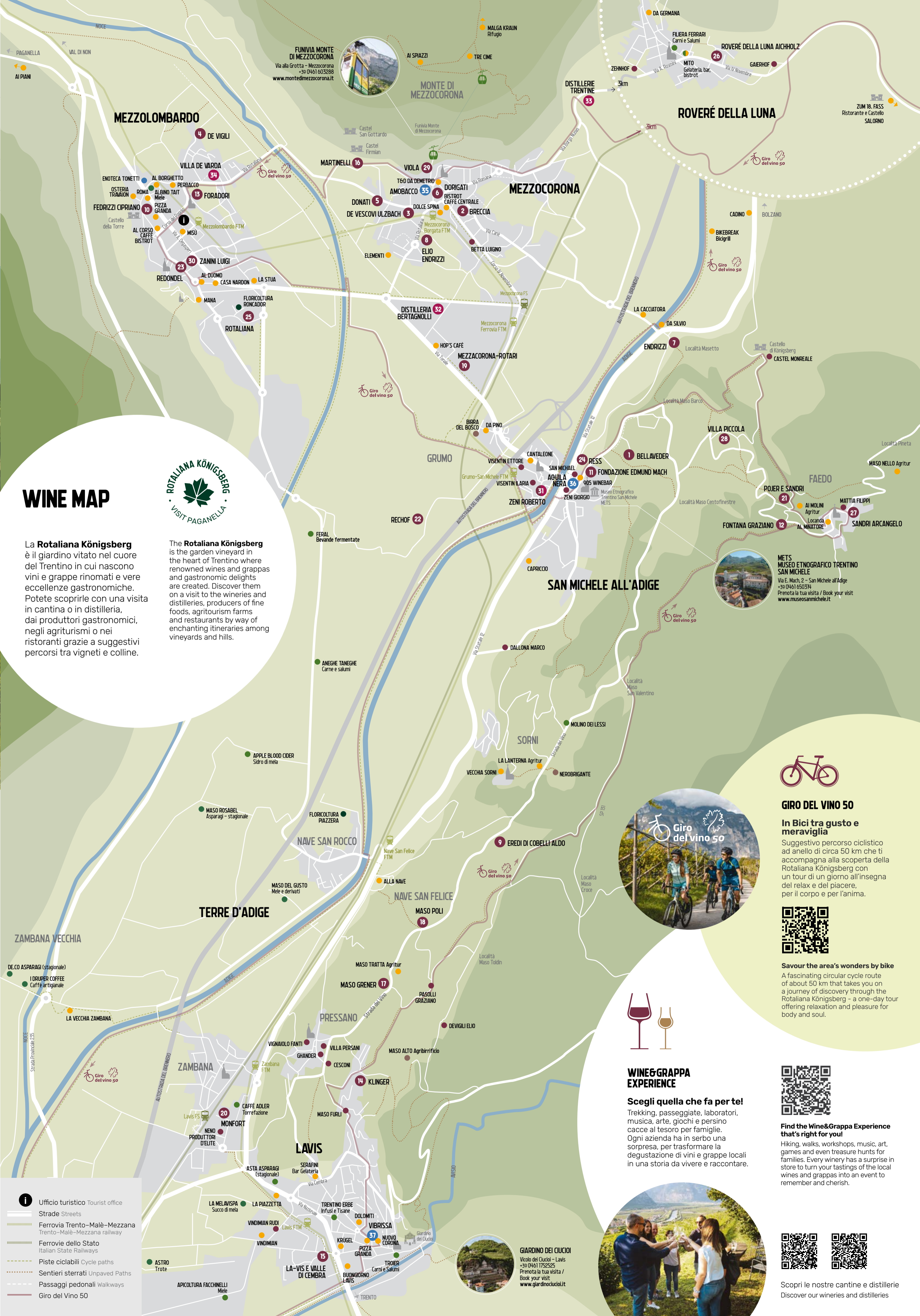
Wine Bus



Sali a bordo e gustati a pieno e in totale tranquillità un tour privato alla scoperta del territorio e delle sue produzioni. Contattaci per organizzarlo in base alle tue esigenze!

Get on board and fully enjoy a relaxed private tour to discover the area and its products. Contact us to organize it according to your needs!

+39 0461 1752525
info@visitrotaliana.it



WINE MAP

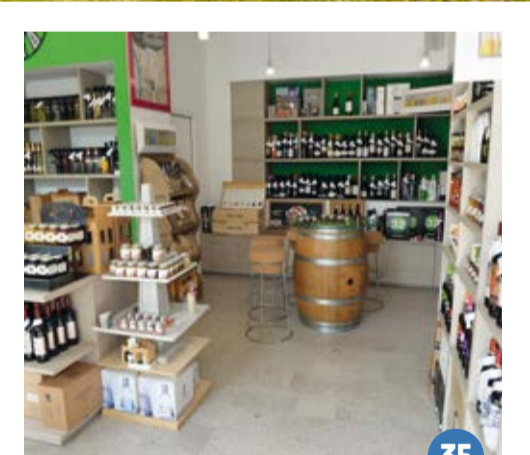


La **Rotaliana Königsberg** è il giardino vitato nel cuore del Trentino in cui nascono vini e grappe rinomati e vere eccellenze gastronomiche. Potete scoprirle con una visita in cantina o in distilleria, dai produttori gastronomici, negli agriturismi o nei ristoranti grazie a suggestivi percorsi tra vigneti e colline.

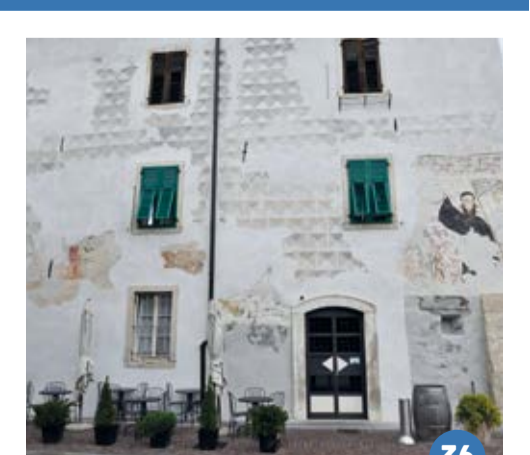
The **Rotaliana Königsberg** is the garden vineyard in the heart of Trentino where renowned wines and grappas and gastronomic delights are created. Discover them on a visit to the wineries and distilleries, producers of fine foods, agritourism farms and restaurants by way of enchanting itineraries among vineyards and hills.

ENOTECHES PRODOTTI TIPICI

WINE AND TASTE SHOPS



Enoteca AMOBACCO
Via Dante A., 24 - Mezzocorona
+39 0461 606761
info@baccoma.it
www.baccoma.it
Chiuso/Closed: DOM-LUN-MAR / SUN-MON-TUE



Bar Enoteca AQUILA NERA
Via Roma, 2 - San Michele all'Adige
+39 0461 651165
info@enoteca-trentina.it
www.aquilanerasanmichele.it
Chiuso/Closed: DOM / SUN



VIBRISSA
Via Giacomo Matteotti, 34
Lavis
+39 348 295 2736
vibrissa.eccellenze@gmail.com
www.vibrissa.shop
Chiuso / Closed: LUN / MON



- i Ufficio turistico Tourist office
- Strade Streets
- Ferrovia Trento-Malè-Mezzana Trento-Malè-Mezzana railway
- Ferrovie dello Stato Italian State Railways
- Piste ciclabili Cycle paths
- Sentieri sterrati Unpaved Paths
- Passaggi pedonali Walkways
- Giro del Vino 50

GIRO DEL VINO 50

In Bici tra gusto e meraviglia

Suggestivo percorso ciclistico ad anello di circa 50 km che ti accompagna alla scoperta della Rotaliana Königsberg con un tour di un giorno all'insegna del relax e del piacere, per il corpo e per l'anima.



GIRO DEL VINO 50

In Bici tra gusto e meraviglia

Suggestivo percorso ciclistico ad anello di circa 50 km che ti accompagna alla scoperta della Rotaliana Königsberg con un tour di un giorno all'insegna del relax e del piacere, per il corpo e per l'anima.



Savour the area's wonders by bike

A fascinating circular cycle route of about 50 km that takes you on a journey of discovery through the Rotaliana Königsberg - a one-day tour offering relaxation and pleasure for body and soul.

WINE & GRAPPA EXPERIENCE

Scegli quella che fa per te!

Trekking, passeggiate, laboratori, musica, arte, giochi e persino cacce al tesoro per famiglie. Ogni azienda ha in serbo una sorpresa, per trasformare una degustazione di vini e grappe locali in una storia da vivere e raccontare.



Find the Wine&Grappa Experience that's right for you!

Hiking, walks, workshops, music, art, games and even treasure hunts for families. Every winery has a surprise in store to turn your tastings of the local wines and grappas into an event to remember and cherish.



Scopri le nostre cantine e distillerie
Discover our wineries and distilleries

GIARDINO DEI CLITICI
Vicolo dei Clitici - Lavis
+39 0461 1752525
Prenota la tua visita / Book your visit
www.giardinoclitici.it